

Modernizacja budynków stacji wewnętrznych SN/nN

Pruszków, dnia 31 maja 2025 r.

Ogólne dane obiektów:

1. Stacja 01-0220 Pruszków Jedności Robotniczej

- Stacja transformatorowa SN/nN wewnętrzna,
- Typ MSTw,
- Wymiary: typowe wymiary to długość od 4 do 8,6 m, szerokość 3 do 4 m oraz wysokość wewn./zewn./od gruntu odpowiednio 2,85/3,15/3,25 m
- Lokalizacja: Pruszków, ul. Bristol przy nr 5

2. Stacja 01-1414 Radonie Jednostka Wojskowa

- Stacja transformatorowa SN/nN wewnętrzna,
- Typ WST,
- Wymiary: typowe wymiary to długość około 4 m, szerokość 4 m oraz wysokość około 8 m
- Lokalizacja: Radonie

3. Stacja 01-0766 Pruszków Technikum

- Stacja transformatorowa SN/nN wewnętrzna,
- Typ WST,
- Wymiary: typowe wymiary to długość około 4 m, szerokość 4 m oraz wysokość około 8 m,
- Lokalizacja: Pruszków, ul. Jastrzębia/Gomulińskiego

4. Stacja 01-0987 Pruszków Niepodległości

- Stacja transformatorowa SN/nN wewnętrzna,
- Typ MST,
- Wymiary: typowe wymiary to długość od 4 do 8,6 m, szerokość 3 do 4 m oraz wysokość wewn./zewn./od gruntu odpowiednio 2,85/3,15/3,25 m
- Lokalizacja: Pruszków, Al. Niepodległości przy nr 14

5. Stacja 01-0967 Pruszków Parkowa

- Stacja transformatorowa SN/nN wewnętrzna,
- Typ MST,
- Wymiary: typowe wymiary to długość od 4 do 8,6 m, szerokość 3 do 4 m oraz wysokość wewn./zewn./od gruntu odpowiednio 2,85/3,15/3,25 m
- Lokalizacja: Pruszków, ul. Mikołaja Kopernika przy nr 1B

Ogólne założenia realizacji inwestycji.

1. Prace dekarские: naprawa pokryć dachowych, wymiana pokrycia murów ogniowych, pasów pod- i nadrynnowych, wyskoków, pasów elewacyjnych, gzymsów i krawędzi balkonów, wymiana rynien i rury spustowej
2. Prace elewacyjne: Oczyszczanie mechaniczne i zmywanie, uzupełnienie tynków wewnętrznych i zewnętrznych, malowanie stacji, wykonanie opaski betonowej o szerokości 50 cm, grubości 15 cm i wierzchniej warstwie grub. 2 cm na podłożu gruntowym przy budynku, wymiana lub uzupełnienie drzwi, wymiana osłon otworów wentylacyjnych (siatka przeciwko ptakom w otworze wentylacyjnym + zewnętrzna osłona blaszana), uzupełnienie tabliczek informacyjnych z nazwą stacji i z układem sieci
3. Prace rozbiórkowe, wywóz i utylizacja
4. Dokumentacja powykonawcza wersja papierowa i elektroniczna (CD – plik PDF) – kpl. 1.

Prace wykonać zgodnie:

- Wytycznymi do Budowy Systemów Elektroenergetycznych w PGE Dystrybucja S.A.
- Standardami technicznymi stacji transformatorowych wewnątrzowych SN/nN w PGE Dystrybucja S.A.

W załączeniu:

Dokumentacja fotograficzna.

Opracował: Maciej Siergiej

Rejon Energetyczny Pruszków
Wydział Maszyn Sieciowego
Inżynier
Maciej Siergiej

Sprawdził:

Rejon Energetyczny Pruszków
Wydział Maszyn Sieciowego
Inżynier
Piotr Klimczuk

Zatwierdził:

PGE Dystrybucja S.A.
Oddział Warszawa
Rejon Energetyczny Pruszków
Dyrektor Rejonu
Rafał Redosz

Modernizacja budynków stacji wewnętrznych SN/nN

Szacunek wartości robót budowlano - montażowych.

Lp.	Opis zadania	Jednostka miary	Ilość	Cena jedn.	Kwota
1	<p>Remont budynku wewnętrznej stacji transformatorowej typu MST według ogólnych założeń:</p> <p>1. Prace dekarские: naprawa pokryć dachowych, wymiana pokrycia murów ogniowych, pasów pod- i nadrynnowych, wyskoków, pasów elewacyjnych, gzymsów i krawędzi balkonów, wymiana rynien i rury spustowej</p> <p>2. Prace elewacyjne: Oczyszczanie mechaniczne i zmywanie, uzupełnienie tynków wewnętrznych i zewnętrznych, malowanie stacji, wykonanie opaski betonowej o szerokości 50 cm, grubości 15 cm i wierzchniej warstwie grub. 2 cm na podłożu gruntowym przy budynku, wymiana lub uzupełnienie drzwi, wymiana osłon otworów wentylacyjnych (siatka przeciwko ptakom w otworze wentylacyjnym + zewnętrzna osłona blaszana), uzupełnienie tabliczek informacyjnych z nazwą stacji i z układem sieci</p> <p>3. Prace rozbiórkowe, wywóz i utylizacja</p>	kpl.	3		
2	<p>Remont budynku wewnętrznej stacji transformatorowej typu WST według ogólnych założeń:</p> <p>1. Prace dekarские: naprawa pokryć dachowych, wymiana pokrycia murów ogniowych, pasów pod- i nadrynnowych, wyskoków, pasów elewacyjnych, gzymsów i krawędzi balkonów, wymiana rynien i rury spustowej</p> <p>2. Prace elewacyjne: Oczyszczanie mechaniczne i zmywanie, uzupełnienie tynków wewnętrznych i zewnętrznych, malowanie stacji, wykonanie opaski betonowej o szerokości 50 cm, grubości 15 cm i wierzchniej warstwie grub. 2 cm na podłożu gruntowym przy budynku, wymiana lub uzupełnienie drzwi, wymiana osłon otworów wentylacyjnych (siatka przeciwko ptakom w otworze wentylacyjnym + zewnętrzna osłona blaszana), uzupełnienie tabliczek informacyjnych z nazwą stacji i z układem sieci</p> <p>3. Prace rozbiórkowe, wywóz i utylizacja</p>	kpl.	2		
3	Dokumentacja powykonawcza (pomiar, próby po-montażowe, inwentaryzacja) wersja papierowa i elektroniczna (CD – plik PDF)	kpl.	1		

SUMA

Data opracowania: 31-05-2025 r.

Sporządził: Maciej Siergiej

Rejon Energetyczny Pruszków
Wydział Majątku Sieciowego

Inżynier
Maciej Siergiej

Rejon Energetyczny Pruszków
Wydział Majątku Sieciowego

Inżynier
Piotr Klimczuk

Sprawdził (Kierownik RM):

PGE Dystrybucja S.A.
Oddział Warszawa
Rejon Energetyczny Pruszków

Zatwierdził (Dyrektor RE):

Dyrektor Rejonu
Rafał Kędosz



Rysunek 1. 01-0220 Pruszków Jedności Robotniczej



Rysunek 2. 01-0220 Pruszków Jedności Robotniczej



Rysunek 3. 01-0220 Pruszków Jedności Robotniczej



Rysunek 4. 01-0220 Pruszków Jedności Robotniczej



Rysunek 5. 01-0766 Pruszków Technikum



Rysunek 6. 01-0766 Pruszków Technikum



Rysunek 7. 01-0766 Pruszków Technikum



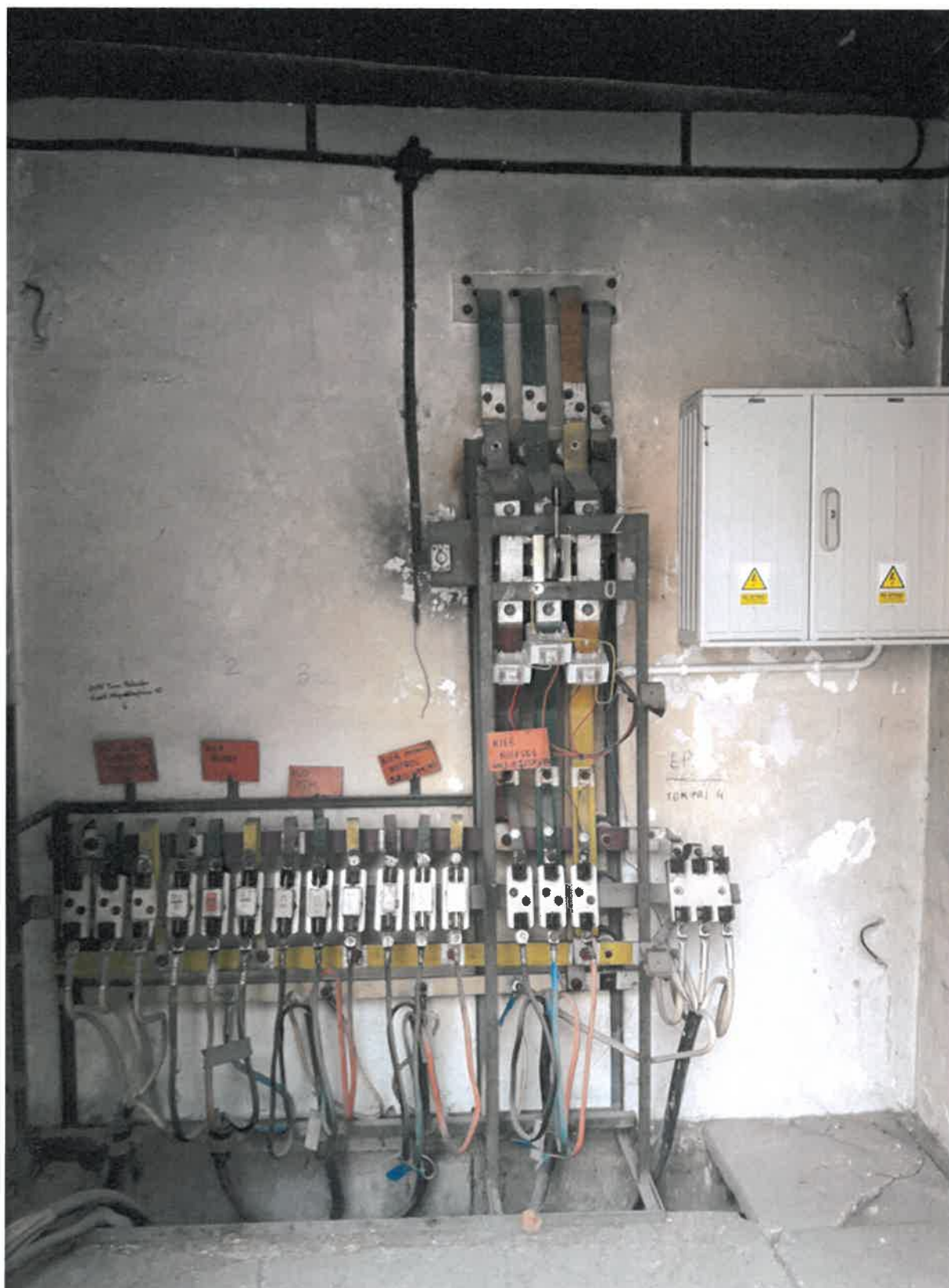
Rysunek 8. 01-0967 Pruszków Parkowa



Rysunek 9. 01-0987 Pruszków Niepodległości



Rysunek 10. 01-0987 Pruszków Niepodległości





Rysunek 11. 01-1414 Radonie Jednostka Wojskowa



Rysunek 12. 01-1414 Radonie Jednostka Wojskowa



Rysunek 13. 01-1414 Radonie Jednostka Wojskowa



Rysunek 14. 01-1414 Radonie Jednostka Wojskowa



Rysunek 15. 01-1414 Radonie Jednostka Wojskowa



Rysunek 16. 01-1414 Radonie Jednostka Wojskowa



Rysunek 17. 01-1414 Radonie Jednostka Wojskowa



Rysunek 18. 01-1414 Radonie Jednostka Wojskowa